

fair informiert



Das Informationsmagazin Ihres *regionalen* fairsorgers

Ausgabe 16 / November 2017

Bilder: Stadtwerke Köflach GmbH



Rund um
die Uhr
für Sie im
Einsatz!

→ LIKEN SIE UNS AUF
FACEBOOK UND
SEIEN SIE STETS
TOP-INFORMIERT

+ Neue Gutscheine

**ZUKUNFTSARBEIT:
LEHRBEGINN 2017
UND LEHRLINGS-
AUFNAHMETEST 2018**

Mehr dazu auf Seite 2

**STADTWERKE KÖFLACH
BESTATTUNG:
NEU: NATUR-
BESTATTUNG JETZT
AUCH IN KÖFLACH**

Mehr dazu auf Seite 5

FAIRINFORMIERT – DAS KUNDENMAGAZIN
Ihres regionalen fairsorgers informiert Sie
2 x jährlich über die aktuellen Neuigkeiten
zu den Themen Strom, Strom sparen,
erneuerbare Energien etc.

VIEL SPASS BEIM LESEN!



GESCHÄTZTE KUNDINNEN UND KUNDEN!



Ing. Ernst Knes,
Geschäftsführer

Keine dicken Kuverts mit Abrechnungen, keine Aktenordner mit alten Stromrechnungen, Schluss mit dem hohen Papierverbrauch – wir als *Ihr regionaler fairsorger* bieten Ihnen eine praktische Alternative zu den jährlich per Post zugeschickten Stromrechnungen. Kommendes Jahr geht unser neues Webportal online, auf dem Sie mit einem Klick alle Informationen zu Ihrer Stromrechnung bekommen. Mehr dazu lesen Sie auf Seite 4.

Heizen fast ohne laufende Kosten? Klingt fast wie ein Wunder – ist es aber nicht. Mit einer Wärmepumpe und etwas Zusatzausstattung geht das, noch dazu auf umweltfreundliche Art. Wie man innerhalb der eigenen vier Wände einen positiven Klimawandel erzielt, verraten wir Ihnen auf den Seiten 6/7.

Der Tod eines geliebten Menschen verändert – oft plötzlich und völlig unerwartet – das Leben. Die Bestattung Köflach steht deshalb mit Rat und Tat hilfreich zur Seite. Kompetenz, Fachwissen, Empathie und Menschlichkeit machen uns zu Ihrem persönlichen Partner.

Lesen Sie mehr auf den folgenden Seiten!

Ihr Dir. Ing. Ernst Knes, Geschäftsführer der Stadtwerke Köflach GmbH

INVESTITION IN DIE ZUKUNFT

„Die Zukunft hängt davon ab, was wir heute tun.“ (Mahatma Gandhi)



Die neuen Lehrlinge Oliver Buchhauser (vorne Mitte), Dominik Godl (links) und Sebastian Ofner (rechts) flankieren Geschäftsführer Ing. Ernst Knes

Auch heuer durften wir wieder drei junge Männer in die Stadtwerke-Köflach-Familie aufnehmen. Oliver Buchhauser und Sebastian Ofner bereichern unser Elektroinstallationssteam, Dominik Godl vervollständigt die Wasserwerksmannschaft.

In dem völligen Bewusstsein, dass die Jugend unsere Zukunft ist, bilden wir seit über 100 Jahren Lehrlinge in den Bereichen Elektroinstallation sowie Gas-, Wasser- und Heizungsinstallation aus – und wir haben nicht vor, damit aufzuhören ...

Bist du auf der Suche nach einer Lehrstelle?

Dann bist du bei uns genau richtig, werde ein Teil unseres Teams! Wir bieten euch Lehrstellen in den Bereichen Elektro- und Gebäudetechnik sowie Gas-, Sanitärtechnik und Heizungstechnik.

Wir bieten

- Eine qualitativ hochwertige Ausbildung in einem regional etablierten Unternehmen
- Umfassende Zusatzausbildungen
- Vielseitige Perspektiven auch über die Lehrzeit hinaus

- Eine herausfordernde Tätigkeit in einem dynamischen Umfeld
- Lehre mit Matura

Anforderungsprofil

- Erfolgreicher Pflichtschulabschluss
- Seit jeher Interesse an Technik und handwerkliches Geschick
- Spaß am Lernen
- Sicheres und freundliches Auftreten
- Teamgeist und Einsatzbereitschaft

Wir freuen uns auf deine Bewerbung bis 4. Jänner 2018

- Bewerbungsschreiben mit Foto
- Lebenslauf
- Schulzeugnisse der letzten zwei Jahre
- Anmeldung zum Lehrlingstest

Lehrlings-Aufnahmetest 2018: Donnerstag, 18. Jänner 2018, 11 Uhr

Bewerbung und Anmeldung:

Lydia Kollmann
Sekretariat
T 03144 / 3470 -40
F 03144 / 3470 -27
lydia.kollmann@stadtwerke-koeflach.at



KOMPETENZ DURCH LANGJÄHRIGE ERFAHRUNG

Wir feiern das 90-jährige Bestehen unserer Haustechnik.

Die Stadtwerke Köflach betreiben seit 1927 einen Elektroinstallationsbetrieb. Die Leitung der Installationsabteilung mit derzeit insgesamt 13 Mitarbeitern obliegt Herrn Ing. Erik Sippl. Zu seinem leistungsorientierten Team zählen ein Meister, sieben Monteure und vier Lehrlinge. In diesen 90 Jahren wurden bei den Stadtwerken in Köflach, die zu den größten Elektroinstallationsunternehmen im Bezirk Voitsberg zählen, über 100 Lehrlinge ausgebildet.

Unsere Kernkompetenzen sind die individuelle Kundenberatung sowie die Projektierung und Installation von elektrischen Anlagen. Durch langjährige Erfahrung in dieser Branche bieten wir unseren Kunden ein umfangreiches Leistungsspektrum.

Bei der Auftragsabwicklung wird von uns stets eine termin- und zeitgerechte Umsetzung angestrebt. Dabei sind uns die Qualität der von uns erbrachten Leistungen sowie die Kundenzufriedenheit besonders wichtig. Eine unserer großen Stärken im Zuge der Projektabwicklung ist unsere Flexibilität bei nachträglichen bzw. zusätzlichen Kundenwünschen.



LED-Beleuchtung



Anlagenüberprüfung



Klimaanlagen



Sicherheitstechnik



E-Mobility



Photovoltaik



Infrarotheizung



Netzwerkinstallation



Elektroinstallation

Alles aus einer Hand!

Aus jahrelanger Erfahrung wissen wir auch, dass im Fall der Fälle Minuten zählen.

Daher stehen wir Ihnen in jedem Fall rund um die Uhr zur Verfügung!

Ing. Erik Sippl
Leitung E-Installation



Tel. 03144/3470 -73
erik.sippl@stadtwerke-koeflach.at

Thomas Eisner
Beratung,
Montageabwicklung,
Energieberater



Tel. 03144/3470 -61
thomes.eisner@stadtwerke-koeflach.at

INFORMATIONEN ZU IHRER ZÄHLERABLESUNG

Anfang Dezember werden Monteure der Stadtwerke Köflach GmbH die jährliche Strom- und Wasserzählerablesung für die Jahresabrechnung durchführen.

Dabei werden die von uns entsandten Ableser, welche stets in Dienstkleidung auftreten und mit Ausweis ausgestattet sind, im gesamten Netzgebiet neben sämtlichen Stromzählerständen auch die Wasserzählerstände registrieren. Sollte Sie unser Ableser zu Hause nicht antreffen, können Sie Ihren Zählerstand natürlich auch selbst ablesen und uns dann Ihre Daten übermitteln:

- Telefonisch unter 03144/3470 DW 35
- Online: www.stadtwerke-koeflach.at/service/onlineformulare/zaehlerstand-strom.html
- E-Mail: strom@stadtwerke-koeflach.at

Bitte vergessen Sie dabei nicht, uns Ihren Namen, die Anschrift und die Vertragsnummer mitzuteilen. Bei der Onlineübermittlung benötigen wir außerdem die Zählernummer. Dies gewährleistet eine schnellstmögliche Abwicklung.

Vielen Dank vorab für Ihre Mitarbeit und Unterstützung!



NEU! IHR PERSÖNLICHES WEBPORTAL: ALLE INFOS AUF EINEN KLICK

Alle Rechnungen und Informationen auf einem Blick – das bietet Ihnen das neue Webportal *Ihres regionalen fairsorgers*, das im kommenden Jahr online geht.

The screenshot shows the web portal for 'stadtwerke köflach'. The main content area displays the user's name 'Max Mustermann' and account details. Key information includes the current bill amount of 492,19 € and a bar chart showing electricity consumption over three periods. A 'HERZLICH WILLKOMMEN' overlay provides options to 'LOGIN' or 'KOSTENLOS REGISTRIEREN'. A 'QUICK LINKS' section shows data for two meters, including consumption ranges and dates.

Auf dem neuen Webportal, das nächstes Jahr online gehen wird, haben Sie alle Ihre wichtigen Daten im Überblick – einfach, schnell und immer top-aktuell.

Rund 120.000 Blatt Papier versenden wir jedes Jahr an unsere Kunden – Rechnungen, Tarifinformationen, Briefe und vieles mehr. Nur um eine Vorstellung von der Menge zu erhalten: Aneinandergelegt könnten wir damit die Strecke von Köflach nach Graz legen, übereinander gelegt wäre der Stapel 15 Meter hoch. 800 Kilogramm muss der Postzusteller alleine dafür schleppen.

Und Sie, liebe Kunden, legen die Rechnungen und Mitteilungen vermutlich ab. Wie viele Ordner haben Sie im Regal stehen? Die Sie dann irgendwann entsorgen müssen ...

Die praktische Alternative!

Zumindest was Post von uns betrifft, gibt es nun eine praktische Alternative. Kommendes Jahr geht unser Kunden-Webportal online. Und das bietet Ihnen viele Möglichkeiten: Sie können künftig alle aktuellen Rechnungen online abrufen, auch ältere aus dem Archiv – ohne selbst kiloweise Papier einlagern zu müssen. Auch Ihre bisherigen Zahlungen sind auf Knopfdruck zu sehen, ebenso Aktionsangebote, Neuerungen, Ihre Tarifinformationen und mehr. Selbst das Ändern der Zahlungsmodalitäten geht dort ganz einfach.

Im Laufe des kommenden Jahres können Sie unser neues Webportal nutzen. Für die einmalige Registrierung benötigen Sie Ihre Vertrags- und Anlagennummer. Danach können Sie sich immer mit Ihrer E-Mail-Adresse und Passwort einloggen, um zu den Informationen zu kommen. Ihre Daten sind nach dem neuesten Stand der Technik mehrfach abgesichert und verschlüsselt.

Sie werden jedenfalls nochmals gesondert informiert, kurz bevor wir den Online-Betrieb starten. Selbstverständlich stehen wir Ihnen bei Fragen zur Inbetriebnahme sehr gerne zur Verfügung.

NATUR- ODER EDELSTEINBESTATTUNG

Alternative Bestattungsarten erfreuen sich immer größerer Beliebtheit.



Rubinbestattung



Immer mehr Menschen wünschen sich eine alternative Bestattung bzw. eine sogenannte Naturbestattung. Sie fühlen sich der Natur verbunden und möchten deshalb in einem „naturnahen“ Umfeld die ewige Ruhe finden. Auch die Pflege für die Hinterbliebenen ist bei der Streuwiese nicht mehr nötig, dennoch bietet die Streuwiese den Angehörigen einen würdevollen Ort, um zu trauern, zu gedenken und den Verstorbenen zu ehren. Auf der schön gestalteten Inschriftentafel wird jede(r) Verstorbene vermerkt und sein bzw. ihr Andenken bewahrt.

„So durchlauf ich des Lebens Bogen und kehre, woher ich kam.“

J. C. F. Hölderlin

Edelstein-Bestattung

Im Zuge der Einäscherung gibt es auch einige Möglichkeiten, sich ein ganz individuelles Andenken an seine Lieben gestalten zu lassen, das über Generationen besteht. Die Edelstein-Bestattung ist eine unvergleichliche Bestattungsform und eine völlig neue Variante, einen geliebten Menschen immer bei sich zu haben.

Es handelt sich dabei um eine besonders einfühlsame Art, Abschied zu nehmen. Die Verwandlung in einen Saphir oder Rubin ermöglicht eine ewig andauernde, einzigartige Erinnerung, die gespürt und auch bei sich getragen werden kann. Es entsteht ein Erinnerungsstein und da-

mit auch ein unvergängliches Erbstück, welches über Generationen hinweg eine persönliche Geschichte erzählt. Der Edelstein kann als Erinnerungsstück in einer eleganten Schatulle übergeben werden oder aber auch in Ringe, Ketten oder Anhänger eingearbeitet werden. Diese und noch weitere Möglichkeiten bietet Ihnen die Bestattung Köflach.

Thomas Kager
Leitung Bestattung



Tel. 03144/3536
Mobil 03144/3470 -70
bestattung@stadtwerke-koeflach.at

Gutschein
Gratis Eintritt für 1 Kind
in die Eishalle Rosental

Mehr Infos auf der Rückseite



Gutschein
Therme NOVA Köflach
-20% auf die „NOVA Winterzeit“

Mehr Infos auf der Rückseite



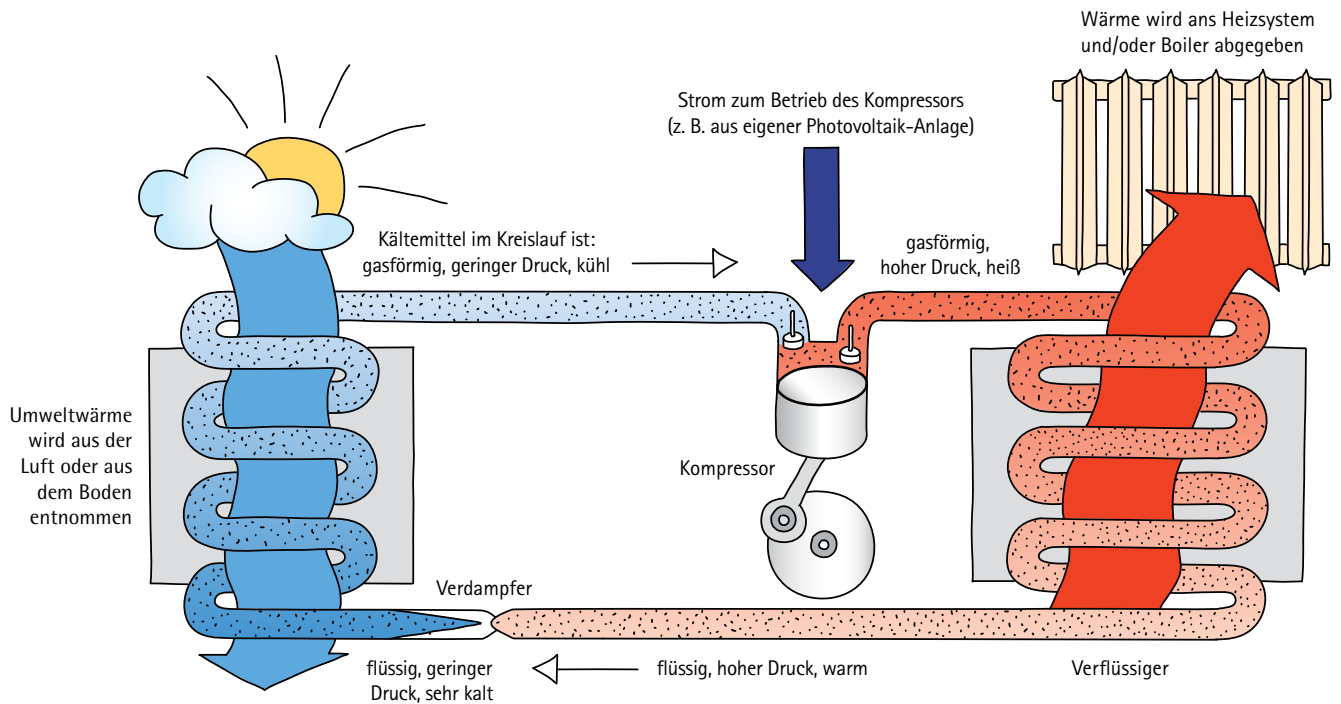
Gutschein
20 % Ermäßigung auf eine
„Märchenwiese“-Tageskarte

Mehr Infos auf der Rückseite



GASTHAUS PLANKOGEL
Familie Gratzler





Einfach und effektiv: Die Flüssigkeit wird im Erdboden oder von der Luft leicht erwärmt. Ein Kompressor verdichtet sie, wodurch sie sich stark erhitzt und verdampft. Dieser Dampf heizt das Gebäude. Anschließend wird der Druck wieder vermindert, wodurch der Dampf wieder flüssig wird, und die Flüssigkeit tritt ihre Reise erneut an. Kehrt man den Kreislauf um, kann das Gebäude gekühlt werden.

WÄRMEPUMPE: DER POSITIVE KLIMAWANDEL

Heizen mit dem Kühlschrank-Prinzip: Sie ist eine der kostengünstigsten und umweltschonendsten Arten der Heizung: die Wärmepumpe. Sie nützt ein einfaches physikalisches Prinzip, um Wohnraum zu heizen, Warmwasser zu erzeugen – und funktioniert bei Bedarf sogar als Klimaanlage.

Aus eins mach vier – ohne etwas dafür zu tun! Was sonst nur dubiose Anlageberater oder Wettbüros versprechen und viel Risiko birgt, ist beim Heizen mit einer Wärmepumpe eine sichere Sache. Denn dabei geht es um einfache Physik: Aus einer Kilowattstunde Energie, die zum Betrieb des Kompressors notwendig ist, können ganz einfach vier Kilowattstunden Heizenergie werden.

Das System funktioniert wie ein Kühlschrank, dessen Abwärme genutzt wird,

um Wohnraum zu heizen oder Brauchwasser zu erwärmen (siehe Grafik). So einfach es ist, so effektiv ist es auch. Für das Komprimieren der Systemflüssigkeit werden gerade einmal 25 Prozent jener Energiemenge zugeführt, die dann gewonnen wird.

Ein weiteres Plus in Zeiten immer heißerer Sommer: Moderne Wärmepumpen sind Multitalente und können auch kühlen, indem sie den Systemkreislauf umkehren.

Luft- und Erdwärmepumpen

Für Privathaushalte sind Wärmepumpen, die die Außenluft oder das Erdreich als Wärmequelle nutzen, am besten geeignet – daneben gibt es noch einige andere Wärmequellen, die meist industriell genutzt werden.

Am effektivsten ist es, die Wärmepumpe schon bei der Errichtung des Gebäudes zu installieren, aber auch der nachträgliche Einbau ist möglich und zahlt sich

Mit diesem Gutschein erhalten Sie
20 % Ermäßigung auf eine „Märchenwiese“-Tageskarte



Schigebiet „Märchenwiese“ / Alpengasthof Plankogel
Gaberl 32, 8592 Salla
Tel. 03147 235
www.plankogel.at

Gültig in der Wintersaison 2017/2018.
Gutschein nicht in bar ablösbar.
Nur 1 Gutschein pro Haushalt einlösbar.



Mit diesem Gutschein erhalten Sie in der
Therme NOVA Köflach
-20% auf die „NOVA Winterzeit“

- 2 Nächte im NOVA Wohlfühl-Doppelzimmer
- Anreisetage: 25.-29.12.2017 oder 1.-8.1.2018
- 1 Überwasser- und Sauna-Wellnesspaket
- NOVA Begrüßungsdrink, Frühstücksbuffet, Abendbuffet • Therme NOVA inkl. Saunawelt (Check In – Check Out) • Aktivprogramm
- Hotteleigener Wellness- und Saunabereich
- W-LAN • Parkplatz direkt beim Hotel NOVA
- Shuttle vom / zum Bahnhof Köflach auf Vorbestellung mit diesem Gutschein nur € 159,- pro Pers. im DZ (statt € 199,-)

Preis exkl. Nächtigungsabgabe Euro 1,50 pro Pers. / Nacht. Aktionszeitraum: 25.-29.12.2017 oder 1.-8.1.2018. Gutschein nicht mit anderen Aktionen und Paketen kombinierbar und nicht in bar ablösbar. Gültig für 1 Pers. bei einer Belegung im NOVA Wohlfühl-Doppelzimmer. Bei Einzelbuchung Aufpreis Euro 20,-. Gutschein muss beim Check-In an der Rezeption abgegeben werden.



Mit diesem Gutschein erhalten Sie
1 Gratis-Eintritt für 1 Kind
in die Eishalle Rosental

Fun- & Sportpark Eishalle Rosental
Hauptstraße 104, 8582 Rosental
Tel. 03142 / 22 242
E-Mail: jufa@rosental-kainach.at
www.jufa-rosental.at

Gültig fürs Eislaufen für 1 Kind bis 14 Jahre, Gutschein gültig bis 31.12.2017. Nicht mit anderen Aktionen kombinierbar, nicht in bar ablösbar!



Bild: Stadtwerke Köflach GmbH



Voll stolz präsentiert Familie Zupan gemeinsam mit ihrem fairsorger-Kundenberater die neue Wärmepumpe: Die Heizkosten haben sich stark verringert, und durch den geringen Platzbedarf der Anlage hatte sie auch in dem recht kleinen Kellerraum gut Platz.

oft aus. Einerseits, weil die Betriebs- und Wartungskosten äußerst gering sind, und andererseits, weil Bund und Land Steiermark im Zuge der Ökoförderungen kräftig unterstützen: Bis zur Hälfte der Investitionskosten werden übernommen.

Den letzten Schliff erhält das Wärmepumpen-System dann, wenn man es mit erneuerbarer Energie betreibt – also den Kompressor mit Strom betreibt, der mit der eigenen Photovoltaik-Anlage gewonnen wird. Dann hat man nach der Installation so gut wie keine Betriebskosten mehr, im Winter ist es trotzdem schön warm in den eigenen vier Wänden und im Sommer angenehm kühl.

Eine weitere Ausbaustufe wäre dann noch, das System um einen Energiespeicher zu erweitern, indem man den Puf-

ferspeicher für das Warmwasser größer dimensioniert. Auf diese Weise können die Lastschwankungen der Photovoltaikanlage auf Grund wechselnder Sonneneinstrahlung ausgeglichen werden.

Rentiert sich der Aufwand?

Ist eine Wärmepumpe bei mir umsetzbar? Und wie komme ich zu den Förderungen? Diese und andere Fragen zum Thema beantworten wir Ihnen gerne!

Unser Angebot für Sie:

Ochsner Wärmepumpe EUROPA 250 DK

Aktionspreis € 2.150,00



Aktion gültig in Österreich bis 31.12.2017 für Endkunden und nachweisliche Neubestellungen. Gilt nicht in Verbindung mit Sonder- und anderen Aktionen. Es gelten unsere Allgemeinen Geschäftsbedingungen. Druck- und Satzfehler vorbehalten. Preis in Euro inkl. MwSt., exkl. Montage.

Ihr Ansprechpartner

Franz Puffing
Leitung Wasserwerk

03144/3470 -28
franz.puffing@stadtwerke-koeflach.at



Gutschein
Abholmarkt: Eine Stange Extrawurst 500g gratis*
Mehr Infos auf der Rückseite

Gutschein
- 20% auf Ihre Steirerhuhn Online-Bestellung
Mehr Infos auf der Rückseite

Doppel-Gutschein
Schilift Obdach: 2 Erwachsenen-Tageskarten zum Kinder-Preis
Mehr Infos auf der Rückseite



Ein Markenprodukt der Herbert Lugitsch u. Söhne Ges.mbH
Gniebing 52, 8330 Feldbach, 03152 / 2424-0



DATENSCHUTZ: WARUM IHRE SMART-METER-DATEN BEI UNS SICHER SIND!

... und warum Sie Siri, Alexa, Google und Co keinesfalls über den Weg trauen sollten. Wie internationale Konzerne mit Daten Geschäfte machen – und warum *Ihr regionaler fairsorger* da nicht mitmacht.



Bei jedem Klick hinterlässt man Informationen über sich im Internet: Beim Surfen, Online-Shopping, bei Gewinnspielen, über Sprachassistenten ...

Es entwickelt sich zum Goldrausch des 21. Jahrhunderts: Big Data, das Geschäft mit Informationen. Genauso, wie sich Ende des 19. Jahrhunderts fast von einem Tag auf den anderen rund 100.000 Menschen nach Alaska aufmachten, um dort ihr großes Glück zu suchen, so sind nun innerhalb kürzester Zeit viele Konzerne in das Big Business mit personenbezogenen Daten eingestiegen.

Ein lohnendes Geschäft, wie sich zeigt, und im Unterschied zu den Goldgräbern müssen sich Unternehmen wie Google, Amazon, Apple und viele andere nicht in Gefahr bringen, um an ihr „Gold“ zu gelangen. Vielmehr bekommen sie es ge-

schenkt, wenn Menschen im Internet surfen, online shoppen, bei Gewinnspielen mitmachen und neuerdings auch, wenn sie ihre Wünsche der Sprachassistentin mitteilen. Was weiß man schon, was mit den dabei gewonnenen Daten alles gemacht wird? Und werden kann?

Sicherheit durch Nähe und Fairness

In Österreich ist in den letzten Monaten viel über die Datensicherheit in Zusammenhang mit dem Smart Meter diskutiert worden. Das sind moderne, elektronische Stromzähler, die den herkömmlichen, technisch gesehen 100 Jahre alten Zähler ablösen und demnächst eingeführt

werden. Dabei wurde auch immer wieder die Frage gestellt, was mit den erhobenen Verbrauchsdaten passiert. Zumindest, was *Ihren regionalen fairsorger* betrifft, garantieren wir Ihnen: Sie werden ausschließlich dafür verwendet, Ihre Stromrechnung zu erstellen. Wir sind ein vergleichsweise kleines Unternehmen ohne internationale Beteiligungen, das sich nicht am Big-Data-Geschäft beteiligt.

Schutz durch moderne Technologie

Als *Ihr regionaler fairsorger* haben wir unser Bekenntnis zur Fairness unseren Kunden gegenüber in unserem Namen verankert. Das schließt auch den sorgsamen Umgang mit den erhobenen Daten ein. Gerade die neue Zählertechnologie gewährleistet den Schutz der Informationen. Diese werden verschlüsselt zu *Ihrem regionalen fairsorger* übertragen und dort mehrfach abgesichert nur in dem Ausmaß gespeichert, das nötig ist, um einerseits die ordnungsgemäße Verrechnung Ihres Stromverbrauches zu gewährleisten und andererseits für Sie Ihre Verbrauchsinformationen transparent und via Webportal abrufbar zu machen.

Vom ersten Tag der Planung an bis zur Umsetzung wurde und wird die Smart Meter-Einführung von umfangreichen qualitätssichernden Maßnahmen begleitet, sämtliche Einrichtungen zur Sicherung der Daten sind stets auf dem neuesten Stand.

Eine Weitergabe der Daten ist uns auch gesetzlich nicht erlaubt. Das neue Daten-

Doppel-Gutschein Schilift Obdach

Sie erhalten gegen Abgabe dieses Gutschein-Abschnitts **1 Erwachsenen-Tageskarte zum Preis einer Kinder-Tageskarte.**

Schilift Obdach

Liftstraße 6a, 8742 Obdach
T 03578/2430 o. 0664/5186441
www.schilift-obdach.at

Gültig: Wintersaison 2017/2018. Nicht in bar ablösbar. Nicht mit anderen Aktionen kombinierbar.



Sie erhalten gegen Abgabe dieses Gutschein-Abschnitts **1 Erwachsenen-Tageskarte zum Preis einer Kinder-Tageskarte.**

Schilift Obdach

Liftstraße 6a, 8742 Obdach
T 03578/2430 o. 0664/5186441
www.schilift-obdach.at

Gültig: Wintersaison 2017/2018. Nicht in bar ablösbar. Nicht mit anderen Aktionen kombinierbar.



Mit diesem Gutschein erhalten Sie – 20% auf Ihre Steirerhuhn Online-Bestellung

Bestellung unter www.piccantino.at/frischwaren/gefluegel
Sie suchen ehrlichen, regionalen Genuss vom Feinsten? Auf www.piccantino.at finden Sie das Beste vom Steirerhuhn in Klassik und Bio sowie unsere preisgekrönten Produkte wie z.B. die feinen Steirerhuhn Hühnerleberknödel oder die herzhafte Leberpastete. Einfach Produkte auswählen, bestellen, **Gutschein-Code STH2017** eingeben und 20% sparen! Die Lieferung erfolgt frisch zu Ihnen nach Hause.*
www.steirerhuhn.at

* ab einem Bestellwert von mind. € 20,-, gültig von 15.11. bis 15.12.2017. Nur ein Gutschein-Code pro Besteller einlösbar.



Mit diesem Gutschein erhalten Sie in einer Abholmarkt-Filiale Ihrer Wahl 1 Stange Extrawurst 500g gratis*

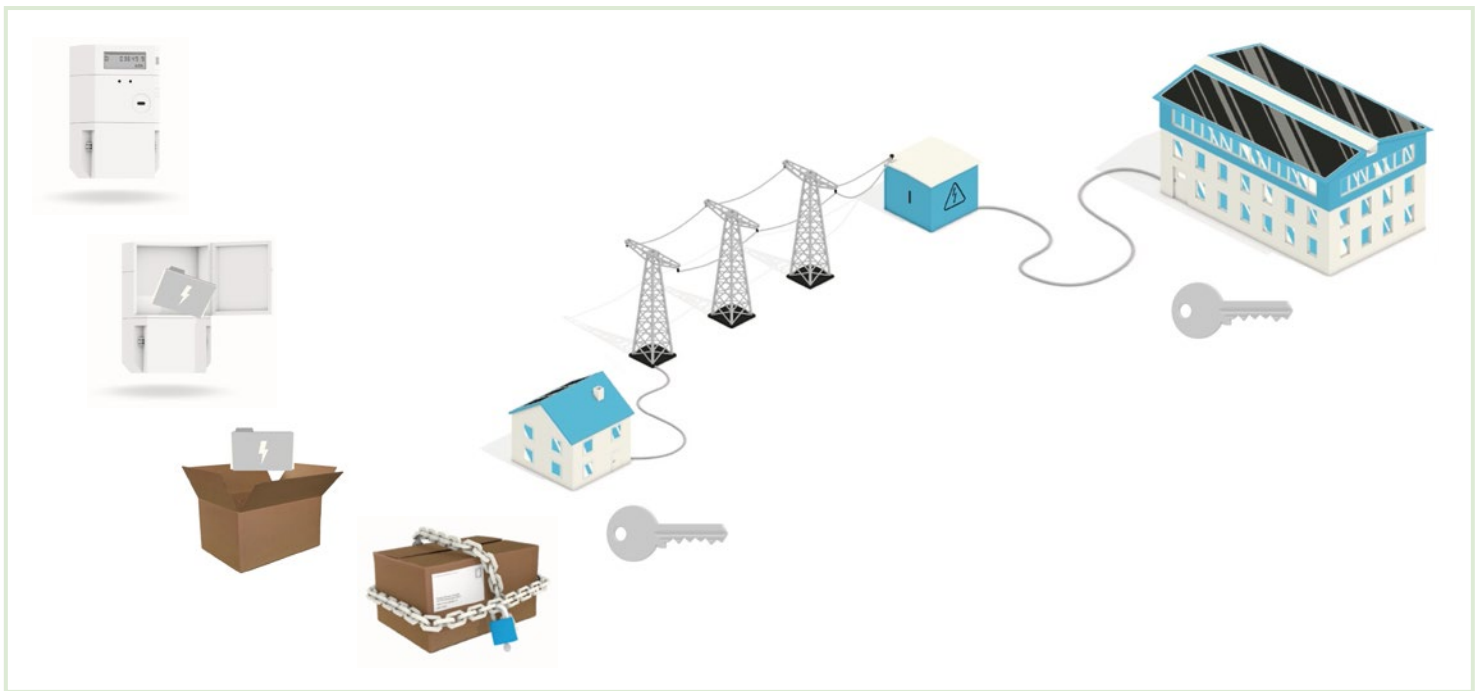
Gralla, Gewerbepark Nord 9
Güssing, Schulstraße 18
Hausmannstätten, Grazerstraße 9
Fürstenfeld, Körmenderstraße 13
Kindberg, Wienerstraße 13
Knittelfeld, Ghegastraße 26
Leoben, Donawitzerstraße 2a
Mühldorf b. Feldbach, Industriepark 4
Rosental, Hauptstraße 99
St. Andrä (K), Burgstall 102
Völkermarkt, Umfahrungsstr. 21
Wies, Radlpassstraße 21a

www.fleischundwurstmarkt.com



* ab einem Einkauf von mind. 10,- €, einzulösen bis 30.11. 2017 in jeder Filiale! Nicht in bar ablösbar. Nur 1 Gutschein pro Haushalt einlösbar.





Ihre Smart-Meter-Daten werden bereits bei Ihnen zu Hause verschlüsselt, über eine vom Internet unabhängige, eigene Leitung mehrfach abgesichert zu uns übertragen und erst bei uns im Haus wieder entschlüsselt. Wir als Ihr regionaler fairsorger nehmen unser Versprechen ernst!

schutzgesetz sieht bei Verstößen strenge Strafen vor. Mag sein, dass international derartige Strafen riskiert werden – wir als regionales Unternehmen können und wollen das gar nicht.

Auf dem Datenmarkt bringt eine Adresse vier Euro ein

Wofür manch anderes Unternehmen die Daten nützt, das kann der Konsument manchmal erahnen – und genau so oft nicht einmal das. Die Informationen werden auf nur für wirkliche Spezialisten nachvollziehbare Weise verknüpft und zu umfassenden Profilen verarbeitet, die jeder Konzern je nach seinen Bedürfnissen unterschiedlich auswertet und interpretiert, um sich ein Bild vom Kunden zu machen. Und mitunter auch, um sie zu verkaufen. Eine Privatadresse ist in Europa ca. vier Euro wert (in den USA knapp 16), der Familienstand 5,50 Euro, eine Kaufhistorie 16 Euro, listet das deutsche IT-Sicherheitsunternehmen trendmicro auf.

Unser Bekenntnis zur Fairness schließt auch den sorgsamsten Umgang mit den erhobenen Daten ein.

Derartiges Profiling ist mittlerweile ziemlich einfach. Forscher haben Programme entwickelt, mit denen sie bloß aus einer Handvoll Facebook-Postings Persönlichkeitsprofile mit 20 Merkmalen wie politische Einstellung, Beziehungsstatus, Drogen-, Alkohol- und Nikotingenuss von Usern erstellt haben, die einen anschließenden Realitäts-Check in weiten Teilen bestanden haben.

Nachverfolgbar und kontrollierbar sind all die Prozesse, die internationalen Konzerne im Hintergrund ihrer High-Tech-Produkte laufen lassen, schon längst nicht mehr. Auch rechtlich hat man kaum Möglichkeiten, gegen die Verwertung seiner Daten vorzugehen – auch, wenn sie auf unerlaubte Weise erfolgt. Internationale Konzerne berufen sich auf unterschiedliche Rechtssysteme, haben undurchsichtige Firmengeflechte gestrickt und riesige Anwaltskanzleien. Gegen diese anzukommen ist für den Einzelnen fast unmöglich. Informationen über all diese Vorgänge

tauchen tröpfchenweise immer wieder in der Berichterstattung der Medien auf. Kein Wunder, dass viele Menschen verunsichert sind. Dennoch schwankt bei vielen Menschen der Umgang mit der Thematik: von vorsichtig im Preisgeben von Informationen bis zur Sorglosigkeit, meist ziemlich situationsabhängig. Wenn das neueste Smartphone in einem Webshop um ein paar Euro verbilligt angeboten wird, werden Bedenken leicht beiseite geschoben – geht es um e-card oder Smart Meter, ist die Vorsicht oft größer.

Haben Sie Fragen? Kommen Sie zu uns! Wir sind für Sie da!

Sollten Sie Fragen haben oder unsicher sein, ob Ihre Daten bei uns wirklich gut aufgehoben sind, dann kommen Sie bei nächster Gelegenheit in unser Kundencenter. Wir beantworten Ihre Fragen gerne umfassend und transparent, ohne Umschweife und leicht verständlich.

Denn auch das unterscheidet uns von den großen Konzernen ganz wesentlich: Wir sind für Sie auf kurzem Wege persönlich ansprechbar.



Bild: Ihr regionaler fairsorger

Eine vom Fachmann installierte Wallbox garantiert ein sicheres Laden Ihres E-Autos

AUTO AUFLADEN DAHEIM: SO LEICHT WERDEN SIE ZUM STROMTANKSTELLEN-BESITZER

Mit einer eigenen Ladestation zuhause sind Sie nicht mehr auf öffentliche E-Tankstellen angewiesen, um ein Elektroauto zu laden. Die Installation einer eigenen Ladestation ist selbst dann möglich, wenn Sie in einer Wohnung leben. Ihr regionaler fairsorger unterstützt Sie dabei.

„Wo soll ich es laden?“ Diese Frage stellen sich die meisten Interessenten als erstes, wenn sie sich mit dem Gedanken tragen, auf ein Elektroauto umzusteigen. Schließlich befindet sich die nächste öffentliche Stromtankstelle zumeist nicht gleich ums Eck. Und selbst wenn – was, wenn sie besetzt ist?

Die naheliegende Antwort lautet daher: zuhause laden! Aber: Ist das machbar? Ja, sagen dazu die Experten Ihres regionalen fairsorgers, das ist heute kein Problem mehr. Es gibt bereits eine ganze Reihe von Möglichkeiten.

Theoretisch kann man sein Auto an die ganz normale Schuko-Steckdose hängen – das Laden funktioniert auch so, dauert aber vergleichsweise lan-

ge. Besser ist es da schon, sich eine Ladestation installieren zu lassen, Wallbox genannt.

Ihre persönliche Wallbox

Diese gibt es im Handel schon um rund 1000 Euro (abzüglich der von Bund und Land ausbezahlten Förderungen von bis zu 400 Euro), ist gerade einmal so groß wie ein Schuhkarton und lädt ein Auto

binnen weniger Stunden auf. Angeschlossen wird die Wallbox an das 400-Volt-Haushaltsnetz, mit dem beispielsweise auch der E-Herd betrieben wird.

Damit dabei nichts schief geht, empfehlen wir unbedingt, die Wallbox vom Fachmann installieren zu lassen. Er prüft da-

bei auch, ob die verlegten Leitungen auf die zusätzliche Belastung ausgelegt sind. Ihr regionaler fairsorger steht Ihnen dafür gerne zur Verfügung.

Die Möglichkeit, eine eigene Stromtankstelle zu errichten, bietet sich aber nicht nur Hauseigentümern, sondern auch Bewohnern von Wohnungen oder Siedlungen mit Abstellplätzen bzw. Tiefgaragen für die Fahrzeuge. Dort kann die Wallbox so installiert werden, dass der Stromverbrauch über den Zähler der jeweiligen Wohnung abgerechnet wird.

Laden Sie Ihr E-Auto schon zu Hause?

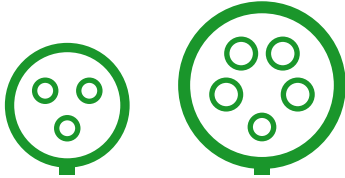
Wenn ja, und Sie Fragen dazu haben, dann melden Sie sich bei uns. Die Mitarbeiter Ihres regionalen fairsorgers stehen Ihnen gerne mit Rat und Tat zur Seite. Die Kontaktdaten unseres E-Installationssteams finden Sie auf Seite 3.

Für die Installation der eigenen Stromtankstelle gibt es bis zu 400,- Euro Förderung.

Die gängigen Steckersysteme für Elektroautos

Auf den ersten Blick mag es lästig erscheinen, dass es unterschiedliche Stecker und Steckdosen bei Elektroautos und Ladestationen gibt. Im Alltag ist das meist kein Problem – manche Systeme sind miteinander kompatibel, für andere gibt es Adapter. An einer normalen Schuko-Haushaltssteckdose können Sie alle Elektroautos laden, hier können allerdings nur Ladeleistungen von bis zu 3,7 kW (230 V, 16 A) erreicht werden, und das nur bei entsprechender Absicherung.

CEE-Stecker



Den CEE-Stecker gibt es in zwei Varianten: Als einphasigen „Camping“-Stecker (links) mit einer Ladeleistung von bis zu 3,7 kW (230 V, 16 A) oder als dreiphasigen Industrie-Stecker (rechts) mit Ladeleistungen bis zu 22 kW (400 V, 32 A).

Typ 2-Stecker



Der dreiphasige Stecker ist in Europa am weitesten verbreitet und wurde als Standard festgelegt. Im privaten Raum sind Ladeleistungen bis 22 kW (400 V, 32 A) gängig, während an öffentlichen Ladesäulen Ladeleistungen bis zu 43 kW (400 V, 63 A) möglich sind.

CHAdeMO-Stecker



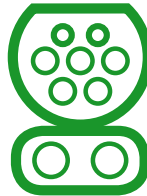
Dieses Schnellladesystem wurde in Japan entwickelt und erlaubt Ladevorgänge bis zu 100 kW. An den meisten öffentlichen Ladesäulen steht allerdings nur eine Leistung von 50 kW zur Verfügung, was in der Regel aber völlig ausreicht.

Typ 1-Stecker



Der Standard wird vor allem in Automodellen aus dem asiatischen Raum verwendet und ist im europäischen Raum eher unüblich. Erlaubt Ladeleistungen bis zu 7,4 kW (230 V, 32 A).

Combo-Stecker



Der CCS-Stecker ergänzt den Typ 2-Stecker mit zwei zusätzlichen Leistungskontakten um eine Schnellladefunktion und unterstützt Wechselstrom- und Gleichstromladen mit bis zu 170 kW. In der Praxis liegt der Wert eher bei 50 kW.

Tesla Supercharger



Tesla verwendet für seine Supercharger eine modifizierte Version des Typ 2-Steckers. Diese erlauben eine Aufladung des Model S zu 80 Prozent innerhalb von 30 Minuten bei einer Ladeleistung von bis zu 120 kW (Gleichstrom). ✓

Ladezeiten bei Elektroautos

Von den Faktoren

- Ladeleistung der Ladestation oder Steckdose, der
 - Kapazität der Batterie und der
 - Ladetechnik des E-Autos
- hängt es im Wesentlichen ab, wie lange ein Elektroauto braucht, um vollgetankt

zu sein. Kennen Sie diese Faktoren, dann teilen Sie die Batteriekapazität durch die Ladeleistung Ihres Elektroautos, um sich die Ladezeit auszurechnen.

Die Ladeleistung ist während des Ladevorgangs jedoch nicht konstant, und sie kann auch abhängig vom Zustand der Batterie limitiert sein. Auch die Außen-

temperatur spielt eine große Rolle: Zu warm ist schlecht, zu kalt noch schlechter! Das kann den Ladevorgang merklich in die Länge ziehen.

Aus diesen Gründen sollten Sie beim Laden immer einen Zeitpolster hinzu-rechnen. ✓

SONN-JA



In diesem Buchstabensalat haben wir 10 Wörter zu den Themen in dieser Zeitung versteckt – findest Du sie alle?

O	C	W	D	E	J	L	M	R	E	K	O	S	S	X	P	A	R	E	R	S	O	B	F	G	U	R	M	K	I	N	N	A	F	O	N	S	
K	S	M	A	R	T	M	E	T	E	R	R	B	I	R	A	O	K	J	E	L	C	V	H	I	W	A	X	E	Y	A	B	T	R	U	I	T	O
D	E	I	G	L	W	E	C	B	M	P	U	E	T	R	P	L	A	G	T	O	P	B	E	B	I	R	N	A	S	M	E	A	G	E	I	E	N
F	H	U	N	D	L	W	A	E	R	M	E	P	U	M	P	E	R	M	C	H	I	L	Z	A	H	U	S	T	R	I	M	N	H	D	N	A	I
F	R	E	I	Z	B	L	E	N	J	O	G	S	R	T	O	R	O	L	A	D	E	S	T	A	T	I	O	N	X	W	C	T	O	M	R	S	
S	C	T	R	O	H	A	O	L	L	E	N	P	O	O	S	L	P	A	R	I	E	Z	T	E	T	E	T	E	L	E	S	S	O	R	B	A	B
I	H	C	M	X	O	B	W	X	K	R	I	T	R	N	A	L	L	W	I	D	A	T	E	N	S	C	H	U	T	Z	R	D	A	S	T	R	
E	H	E	L	E	K	T	R	O	A	U	T	O	I	A	L	N	L	F	I	S	A	C	H	R	S	T	I	G	U	I	C	O	P	C	I	M	E
S	S	E	R	W	R	A	F	X	T	I	M	A	K	O	R	B	J	D	R	U	T	E	L	I	G	E	O	G	S	I	M	S	M	E	I	S	T
J	H	L	A	X	F	U	F	F	E	T	F	G	I	S	E	B	O	A	X	W	T	A	N	E	D	J	A	A	S	O	N	N	J	A	M	S	M

SONN-JA



Fast die Hälfte der Energiekosten eines durchschnittlichen Haushalts geht fürs Heizen drauf!



Das geht mit einer Wärmepumpe viel besser und günstiger! Eine Wärmepumpe braucht ...



... für die gleiche Heizleistung nur ein Viertel der Energie, die eine Ölheizung verbraucht!

Österreichische Post AG Info.Mail Entgelt bezahlt
Retouren an Postfach 555, 1008 Wien



easyLight -
Ihrer Heizung
geht ein Licht auf.



WIRTSCHAFTLICH & BEHAGLICH DIE INFRAROTHEIZUNG MIT LICHT!

- Multifunktionelle Nutzung: angenehme Wärme und Licht in einem
- Noch mehr Flair für Ihre Wohnung
- Wird einfach auf das easyTherm Infrarotpaneel aufgelegt
- Keine zusätzliche Beleuchtung notwendig
- Nachrüstbar für deckenmontierte Infrarotpaneele mit U-Line elegance Rahmen

Haben Sie Anregungen oder Wünsche, was die Inhalte des „fair informiert“ betrifft? Dann bitten wir um ein E-Mail an fairinformiert@fairsorger.at. Wir stehen Ihnen aber natürlich auch im Kundencenter zur Verfügung!

Unser Profi für Infrarotheizungen: Thomas Eisner
Beratung und Montageabwicklung, geprüfter Energieberater
Telefon: 03144/3470 -61
E-Mail: thomas.eisner@stadtwerke-koeflach.at

